



Swing

Swing har utvecklats för byggnader där snabb och enkel åtkomst till installationer samt god akustisk miljö är viktig.

activeceilings®

ROCKWOOL
Rockfon®
ACTIVATE YOUR CEILING

Swing

Swing har utvecklats för byggnader där snabb och enkel åtkomst till installationer samt god akustisk miljö är viktig.

Swing består av en akustiskskiva i en vitlackerad plåtram med upphängningsbyglar. Swing kan fås med olika skivtyper och kantalternativ. Som standard levereras Swing med Nova Light kant A, men kan även levereras med kant E. Swing med Sonar kant C används för en dold lösning. Ramarna hängs upp på upphängningsprofiler i sina byglar. Demontering sker lätt och snabbt. Ramen lyfts samtidigt som bygeln hålls upp och förs förbi upphängningsprofilen. Därefter kan hela ramen fällas ner och hänga i den andra sidan. Byglar i bägge ändar gör det möjligt att fälla åt önskat håll för att undvika blockering av dörröppningar.



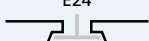
Ramarna

Ramarna levereras i två olika standardbredder medan längden tillverkas efter kundens önskemål. Max längd är 2400 mm.

Upphängningsprofiler och kabelrännor

Swing har flera olika upphängningsprofiler som ger många monteringsmöjligheter och stor flexibilitet. Med Swing upphängningsprofiler kan man ha flera ramar bredvid varandra, montera dem direkt på väggen eller kombinera dem med friser. Ramarna kan också utan problem kombineras med vitmålade kabelrännor så att dessa ingår som en del av undertakslösningen. Härmed kan man uppnå kostnadsbesparing.

SORTIMENT

Kantalternativ	Modulstorlek (mm)**)	Vikt (kg/m²)***)	D ^(*) / D ^(*) för enkelt demontage (mm)	Montagesystem
 A24	2400 x 600 x 25	1,9	70 / 70	System Swing
	2400 x 1200 x 25	1,9	70 / 70	
 C	2400 x 600 x 25	3,5	70 / 70	System Swing
	2400 x 1200 x 25	3,5	70 / 70	
 E24	2400 x 600 x 25	1,9	70 / 70	System Swing
	2400 x 1200 x 25	1,9	70 / 70	

*) D = Minsta montagehöjd

***) Längden tillverkas efter kundens önskemål. 2400 mm pr. modul är max längd.

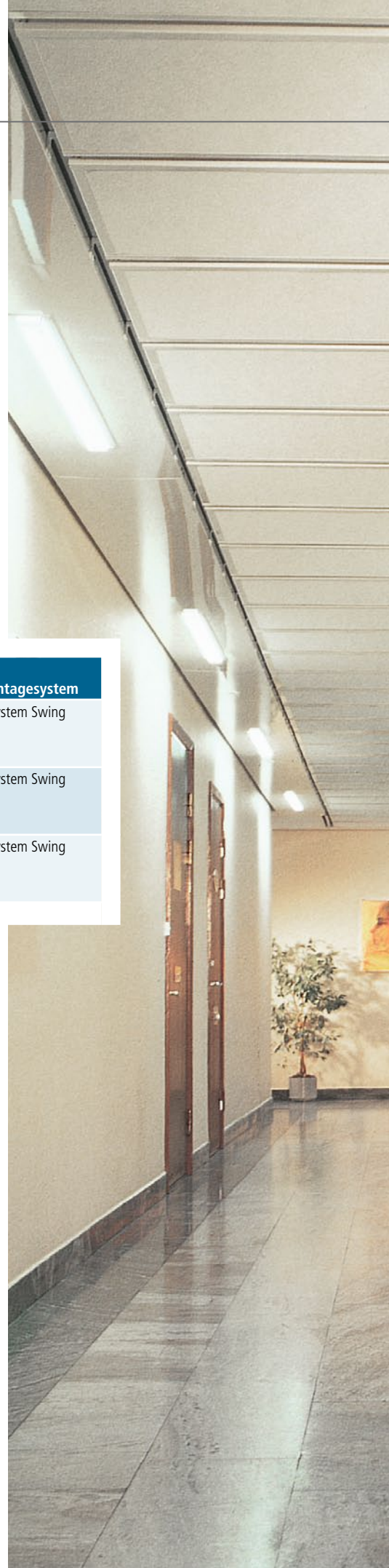
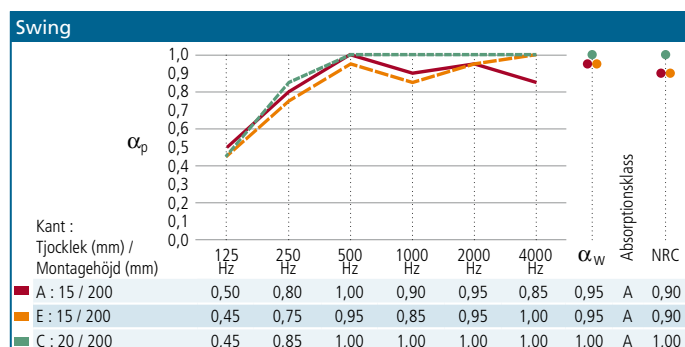
***) Exklusiv Swingkasett



LJUDABSORPTION

Ljudabsorptionen är uppmätt i enlighet med ISO 354.

Ljudabsorptionsfaktorer α_p , α_w och absorptionsklass är beräknade i enlighet med ISO 11654. NRC (Noise Reduction Coefficient) är beräknad enligt ASTM C423.





BRANDSÄKERHET

Generellt: Rockfons undertaksskivor tillverkas med en kärna av stenuell. Stenuell är obrännbart med en smältpunkt på över 1000°C.

Reaktion vid brandpåverkan: Ytskikt klass A1 enligt EN 13501-1.



FUKTMOTSTÅND OCH FORMSTABILITET (BÖJHÅLLFASTHET)

Rockfons undertaksskivor är formstabila, även vid en luftfuktighet på upp till 100% RH och kan installeras vid alla temperaturer mellan 0° och 40°C. Acklimatisering är inte nödvändig.

Böjhallfasthet: Swing klassificeras huvudsakligen enligt EN 13964 som klass 1/C/0N. Några modulformat (bredd > 700mm) kommer dock att klassas som 2/C/0N.



LJUSREFLEKTION

Nova Light Vit : 86% diffus ljusreflektion enligt ISO 7724-2.
Sonar Vit: 85% diffus ljusreflektion enligt ISO 7724-2.



HYGIEN

Stenuell har inget näringsvärde och kan därför inte utgöra grogrund för skadliga mikroorganismer.



RENGÖRING

Ytan kan dammsugas med mjuk borste.

Ytan kan också rengöras veckovis med varmt vatten (max. 40°C) tillsatt ett lätt basisk rengöringsmedel (max. pH 10). Använd hårt urvriden svamp eller trasa. Rengöringsmedlet får inte innehålla alkohol, ammoniak eller klor. Rengöring med en fuktig svamp eller trasa kan ge en aning mer skinande yta och det rekommenderas därför rengöring av hela undertaksytan för bästa resultat.



EFTERBEHANDLING

Skivorna kan efterbehandlas med Rockfons efterbehandlingsfärg. Ett tunt lager färg sprutas på ytan (färgen får inte läggas på med pensel eller roller). För att så lite som möjligt av skivornas absoptionsförmåga skall gå förlorad rekommenderar vi att så lite färg som möjligt används. Skivornas yta skall vara ren och torr och gammal färg får inte vara lös.

Starkt missfärgade skivor bör bytas ut.

Efterbehandling av akustikskivor kommer att påverka skivornas ljudabsorptionsförmåga och brandegenskaper. Rockfon tar inget ansvar för skivornas egenskaper efter genomförd efterbehandling.



MILJÖ

Ett representativt urval av Rockfons produkter har tilldelats den danska inomhusmiljömärkningen "Indeklimamærket" och den finländska inomhusmiljömärkningen M1.

Swing kan återanvändas/återvinnas.

ACTIVATE YOUR CEILING

Rockfon utvecklar intelligenta undertakslösningar som aktivt påverkar en rad viktiga funktioner i modern nybyggnation och renovering.

Rockfon produkter kännetecknas av design, estetik och enkelhet i installationsfasen. Undertakslösningarna bidrar aktivt till byggnadens brandsäkerhet och ger rätt akustisk miljö.

Detta placerar våra lösningar bland de bästa och mest tids- och kostnadseffektiva på marknaden.

Ett omfattande urval av undertakslösningar för alla användningsområden ger våra kunder möjlighet att aktivt öka byggnadens värde genom att skapa en optimal innemiljö.

Därför säger Rockfon "ACTIVATE YOUR CEILING".

Rockfon

(Rockwool AB)

Box 115 05

(Kompanigatan 5)

S-550 11 Jönköping

Tel. 036-570 52 00

Fax. 036-570 52 81

www.rockfon.se

Alla nämnda färgkoder baseras på NCS – Natural Colour System ©©
egendom och används på licens från NCS Colour AB, Stockholm 2010.

Vi reserverar oss för tryckfel samt förbehåller oss rätten att vid sortiments
och produktionstekniska korrigeringar ändra utan föregående varsel.