

Den nya eleganta *X-kanten* är ett idealiskt val av undertak, såväl i *nybyggnation* som i *rehabiliteringsprojekt*.

- Ett dolt bärverk med 25 % smalare spår mellan skivorna än på en traditionell D-kant.
- Låg konstruktionshöjd vid direktmontage.
- Alltid demonterbart, oavsett om undertaket monterats nedpendlat, direkt eller som öar.
- Undertaket är centrerat i bärverket, vilket bl.a. ger enkel installation av ljus och ventilation m.m.

Produkter

X-kanten finns tillgänglig i två utföranden:

- **Rockfon Sonar** med vår välkända målade yta
- **Rockfon Krios** med matt, slät yta

Gemensamt för Sonar och Krios är att de erbjuder marknadens:

- bästa ljudabsorption
- bästa ljusreflektion
- bästa brandsäkerhet
- bästa fuktmotstånd.

Undertaken har lång livslängd och Rockfon lämnar 15 års garanti (Kontakta Rockfon för mer information om garantin).

För mer information om **Sonar** och **Krios**, se www.rockfon.se



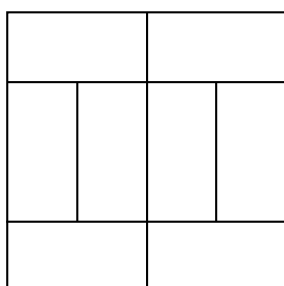
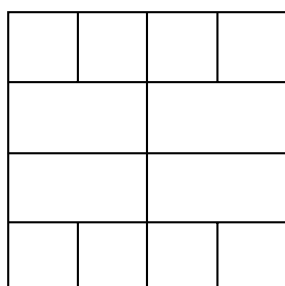
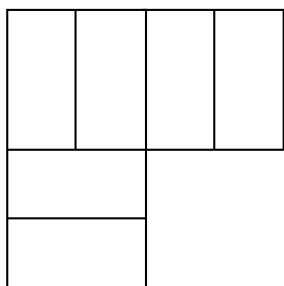
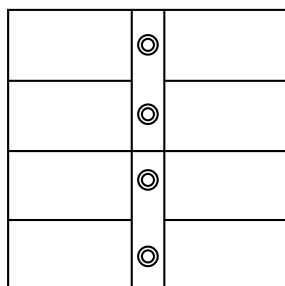
Ett elegant uttryck

Undertak med X-kant **ger ett mer homogent intryck** än undertak med en traditionell D-kant. Detta beror bl.a. på att fasningen mellan skivorna är 25 % mindre än på en traditionell D-kant, vilket ger ett smalare spår mellan skivorna.

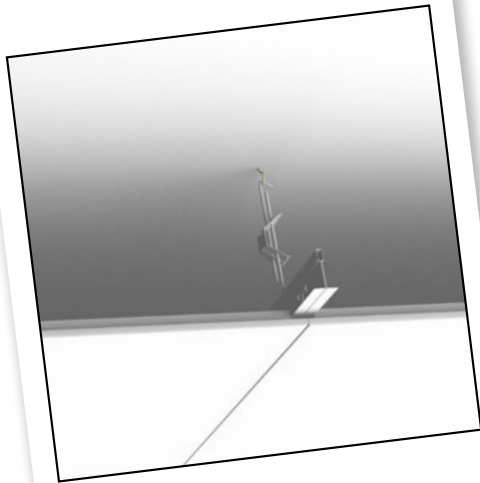
Undertaken kan avslutas med en elegant kantlist i aluminium. Detta ger ett mycket exakt och stramt uttryck.

Övergången till väggen kommer att framstå som en helt precis linje i aluminium.

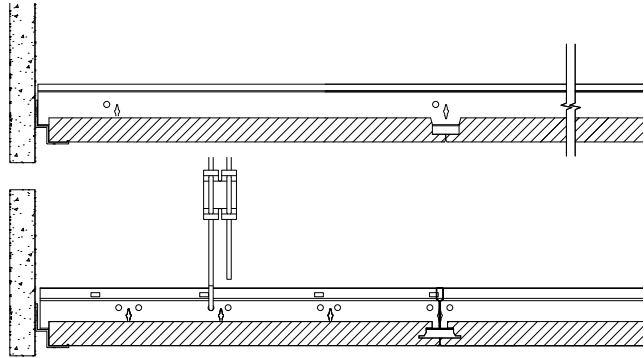
Skivorna är centrerade i bärverket vilket bl.a. ger **möjlighet att ändra skivriktning**. Detta ger helt nya designmöjligheter och kan vara relevant i t.ex. korridorer, eller om man vill blanda olika modulstorlekar i undertaket. X-kanten gör detta möjligt med samma materialbudget som vid ett traditionellt utformat undertak.



Montagemöjligheter



Nedpendlat montage

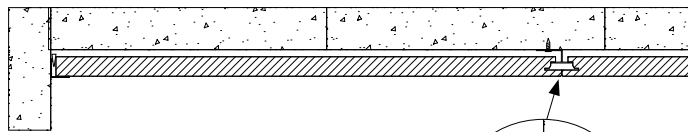
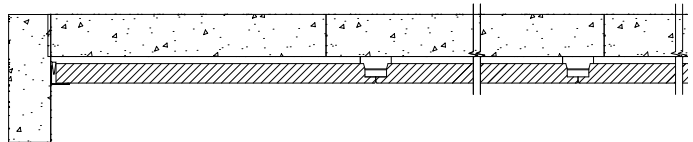


Undertak med X-kant kan pendlas ner till önskad höjd. Alla skivorna är demonterbara, vilket underlättar när man behöver åtkomst till bakomliggande installationer. När undertaket pendlas ner kan det bl. a. monteras i System SB24, som även används vid montage av undertak med synlig A-kant. Skivor med X-kant kan alltså monteras i ett existerande bärverk och kan ersätta ett undertak med A-kant vid renovering.

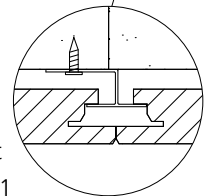


Direktmontage - med full demonterbarhet

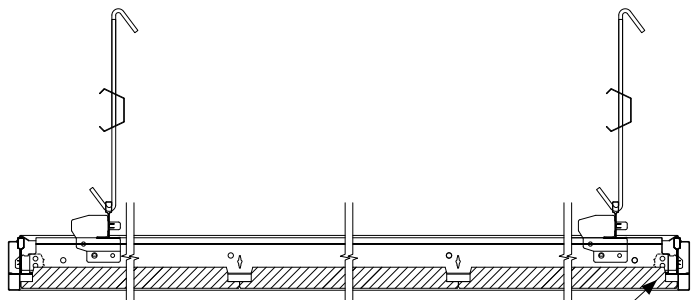
NYHET



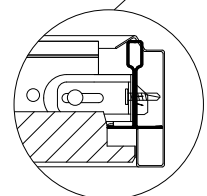
Skivor med X-kant kan monteras med mycket låg konstruktionshöjd. När undertaket monteras direkt mot bjälklaget får man en konstruktionshöjd på endast 31 mm. Trots den låga konstruktionshöjd kan alla skivor demonteras. Detta gör också X-kanten idealisk för de flesta renoveringsprojekt där takhöjden typiskt är en stor utmaning. Beroende på underlag kan regel eller läkt behöva användas.



Ö-montage



Skivor med X-kant kan också monteras i öar om man inte vill, eller har möjlighet, att montera ett nedpendlat undertak över hela takytan.



Ny elegant kant från Rockfon

X-Kant

Den nya eleganta X-kanten från Rockfon ger ett exklusivt och stramt intryck. De har de bästa tekniska egenskaper när det gäller akustik, ljusreflektion, brandsäkerhet och fuktmotstånd.

Undertak med X-kant kan monteras antingen nedpendlat, direkt på bjälklaget eller som öar. Alla skivorna är demonterbara oavsett montagesätt.

Enkelt att montera

Undertaket kan monteras i System SB24, System FasTrac XL eller System D-XL beroende på format. Dessa montagesystem är enklare och snabbare än traditionella dolda bärverkssystem eftersom det krävs mindre antal komponenter och infästningar.

Idealiskt till renoveringsprojekt

Den låga montagehöjden, på ner till 31 mm, gör X-kanten idealisk att använda i renoveringsprojekt där takhöjden ofta är en begränsande faktor. Möjligheten till montage i System SB24 betyder att man kan montera undertaket i ett befintligt bärverk i samband med renovering.

Enkel integration av armaturer och ventilationsdon

Skivorna är centrerade i bärverket (som endast består av en nivå). Detta gör det enkelt att integrera t.ex. armaturer och ventilationsdon utan tillpassningsarbete.



Beställ varuprov på Sonar eller Krios med den nya X-kanten på www.rockfon.se

Med vänlig hälsning

Rockfon

(Rockwool AB)
Box 115 05
550 11 Jönköping, Sverige

Tel : 036-570 52 32
Fax : 036-570 52 81
Mail : info@rockfon.se

www.rockfon.se

ROCKWOOL
Rockfon[®]
ACTIVATE YOUR CEILING